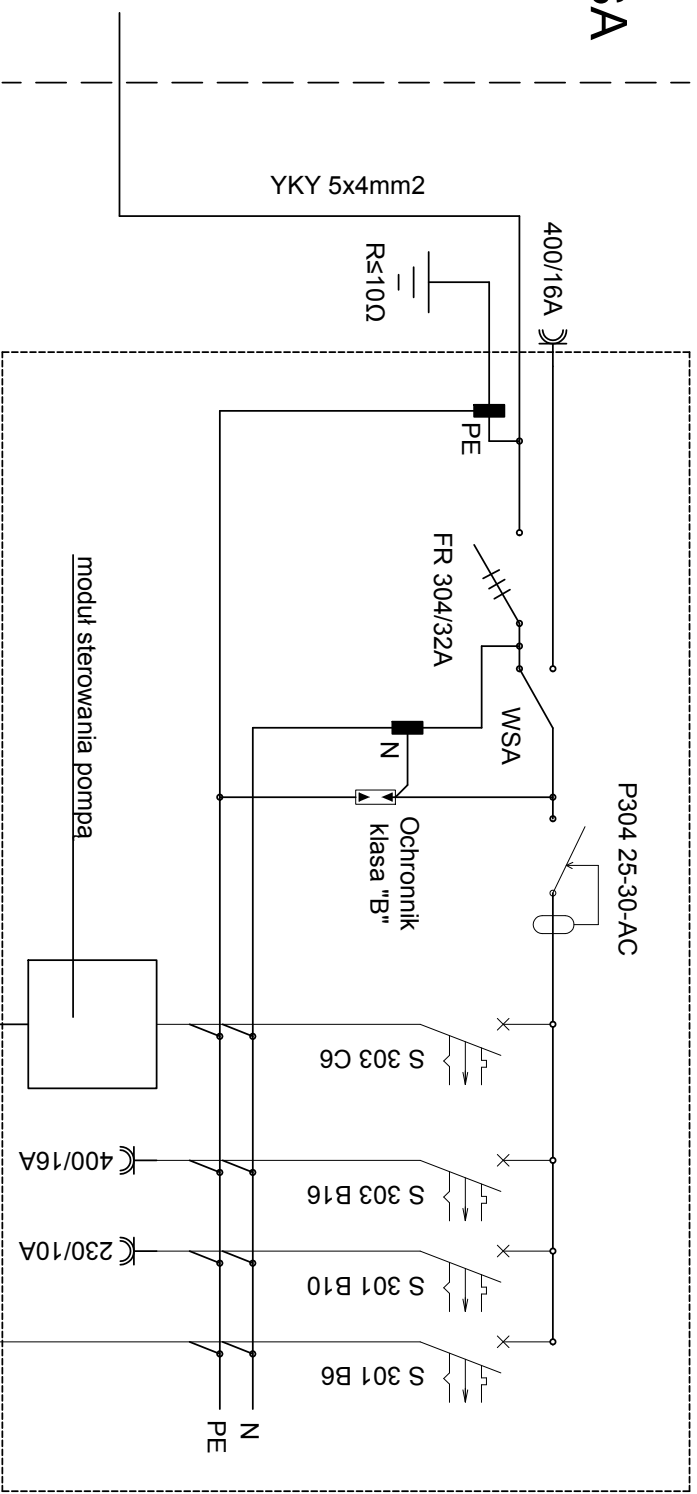



ZK - inwestycja ENERGA-OPERATOR SA według odrębnego opracowania



Bilans mocy:
 $P_i = 3,5 \text{ kW}$
 $k = 0,7 \text{ kW}$
 $P_s = 2,45 \text{ kW}$

 <p>Biuro Inwestycyjno - Projektowe tk.inpro Tomasz Krawiec, 14-202 Iława ul. Smolki 17 tel: 0 697 897 254, 089 679 05 04; fax: 089 679 05 93</p>	
Tytuł: SCHEMAT ROZDZIELNICY PRZEPOMPOWNI P2	
Nazwa inwestycji: SIEĆ KANALIZACJI SANITARNEJ I WODOCIĄGOWEJ	Data: 11.2009r.
Inwestor: GMINA I MIASTO SUSZ UL. J. WYBICKIEGO 6 14-240 SUSZ	Skala: -
Adres inwestycji: ADAMOWO GM. SUSZ DZ. GEOD. NR 182/31, 182/6	Nr rys: E-04
Projektant: inż. Tomasz Krawiec	Nr uprawnień: WAM/0065/PWOE/06
Asystent projektanta: Radosław Krawiec	Nr uprawnień: Podpis: